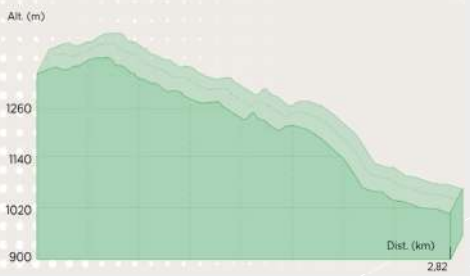




ENDURO BALESTAS

Voici une piste assez courte au départ du hameau de Balestas, sur la station de Peyragudes. Courte mais très ludique, elle vous amènera au travers de la forêt du même nom, pour un moment inoubliable. Vous pourrez ensuite enchaîner avec Coumaou ou Goutaou pour rentrer à Loudenvielle. Au total ce sera plus de 650 mètres de dénivelées négatif depuis Peyragudes. Si vous croisez nos amis de Sherpa avec leurs chiens de traîneau, ralentissez et discuter avec eux de leurs aventures.

Description du parcours



Longueur : 2,82 km
Dénivelé négatif enduro : 286 m

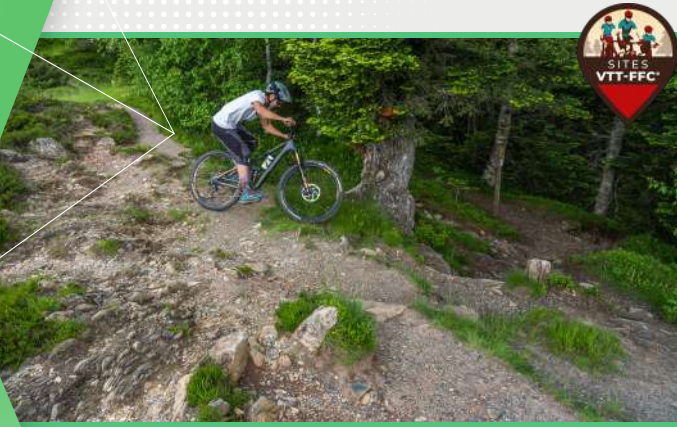
LE BALISAGE

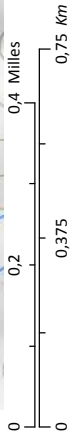
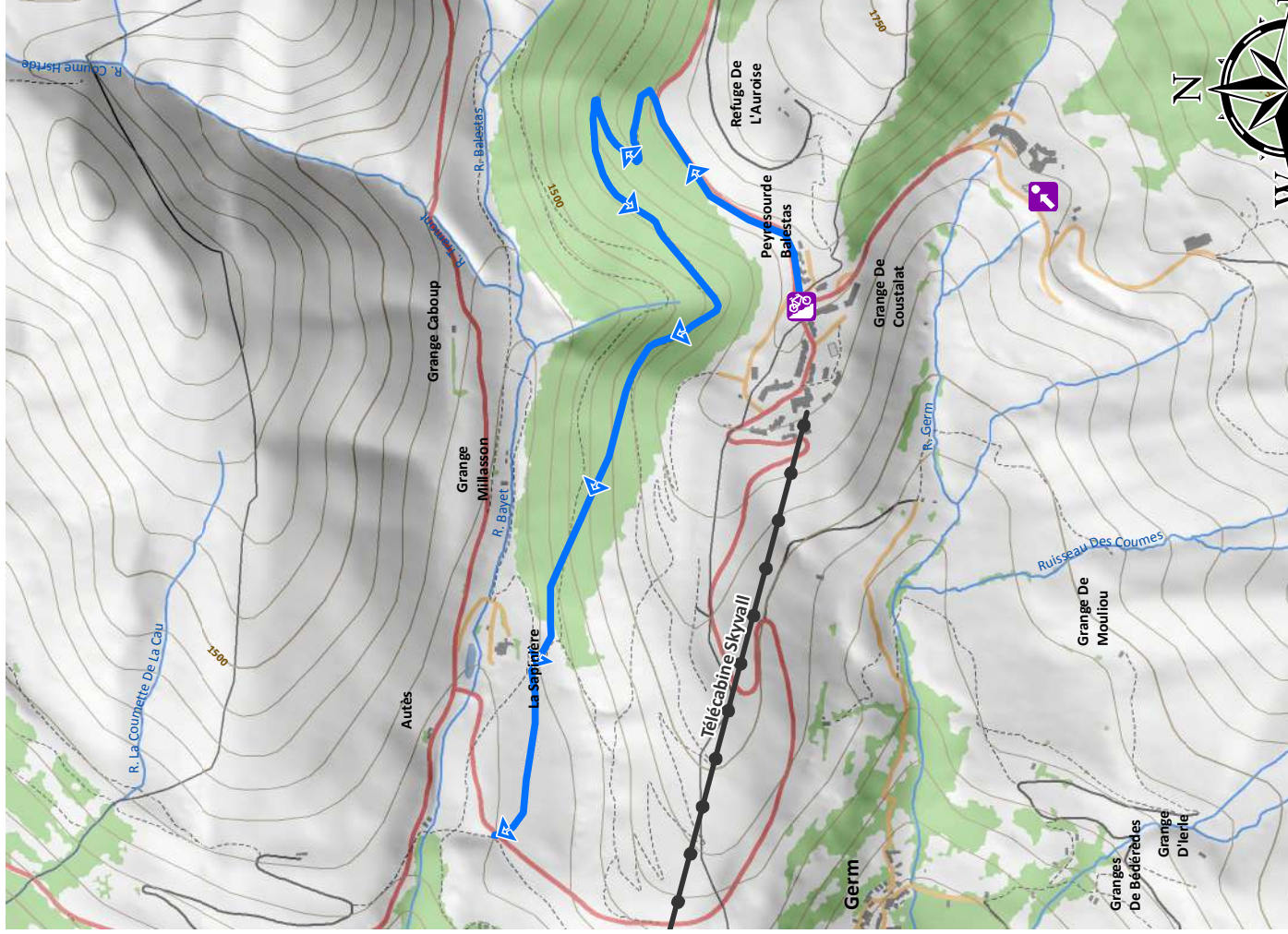
Les différents circuits Enduro sont repérés par des noms. Leur niveau de difficulté s'identifie par un code couleur :

- très facile
- facile
- difficile
- très difficile
- direction
- fausse route
- liaison
- prudence ralentir



Règles de priorités





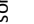




 Point d'informations  Porte de départ

Sources : SIVAL®, BD TOPO©IGN® ; Production : Pyrénées Cartographie

Difficulté du parcours

-  Vert
-  Rouge
-  Bleu
-  Noir
-  Liaison

