

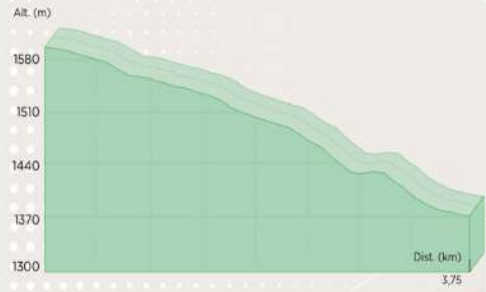


## ENDURO INTEGRALE

Voici un itinéraire qui va vous emmener découvrir le département voisin de la Haute-Garonne et plus particulièrement la commune de Gouaux de Larboust. Bien connu des skieurs, cet itinéraire en single vous donnera l'impression de plonger littéralement dans cette vallée sauvage. Tracé en estives sur une longue crête, vous serez prudent par temps humide car certains passages sur herbes peuvent être glissants. La partie final vous fera traverser un bois avec de longues parties garnies de feuilles pour terminer au pied de la Vallée Blanche à l'entrée du village de Gouaux de Larboust.



## Description du parcours



Longueur : 3,75 km  
 Dénivelé négatif enduro : 721 m  
 Longueur liaison : 4,42 km  
 Dénivelé positif liaison : 721 m

## LE BALISAGE

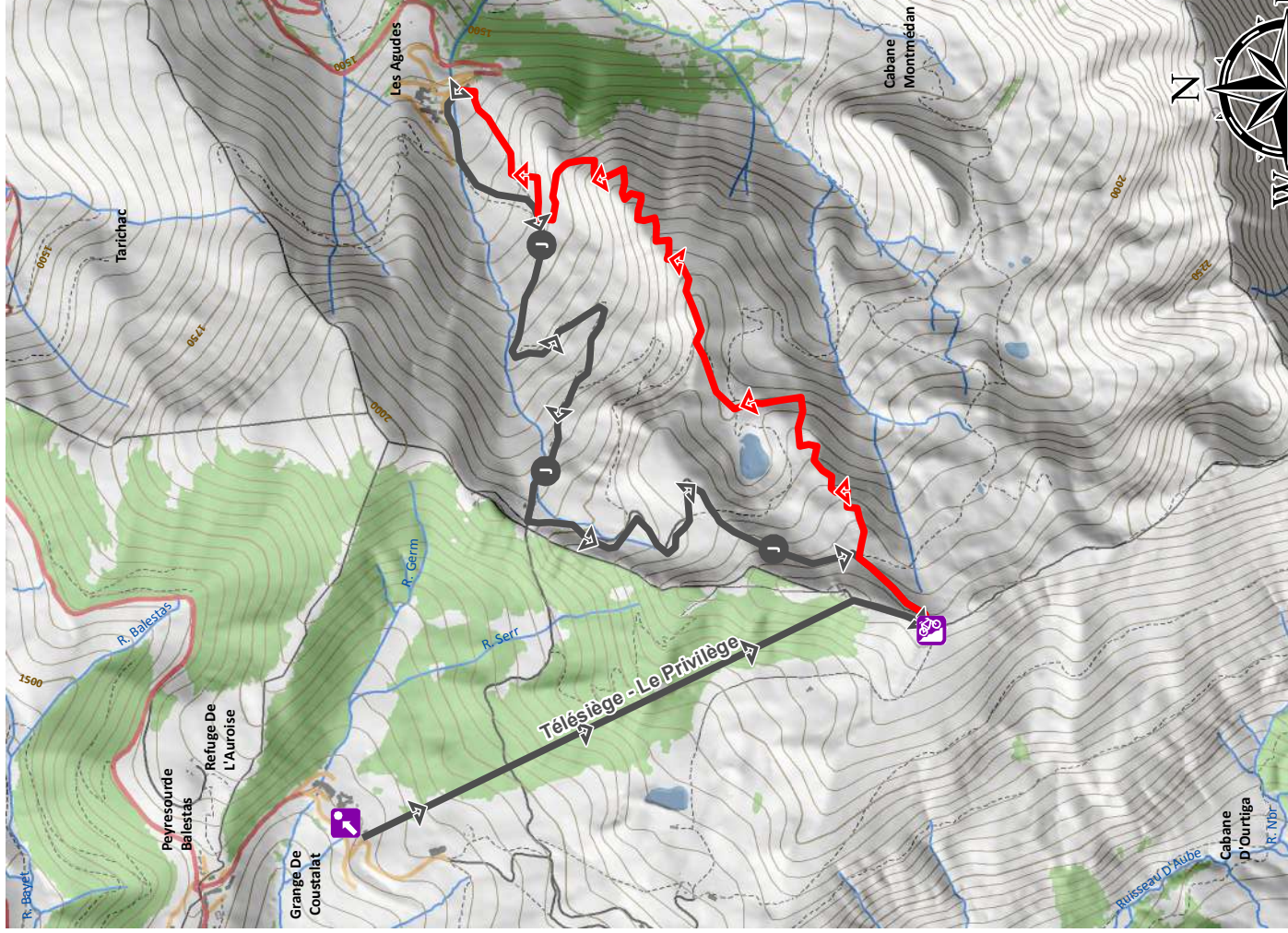
Les différents circuits Enduro sont repérés par des noms. Leur niveau de difficulté s'identifie par un code couleur :

très facile	facile	difficile	très difficile
direction	fausse route	liaison	prudence ralentir

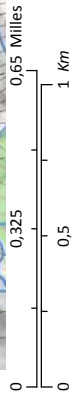


Règles de priorités





 Point d'informations  porte de départ  
 Sources : SIVAL®, BD TOPO©IGNF® ; Production : Pyrénées Cartographie



Difficulté du parcours

