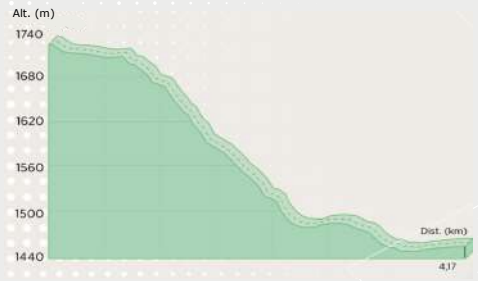




ENDURO LAPADÉ

Encore un terrain différent s'offre à vous. Non, vous n'êtes pas au Canada mais bien dans la vallée du Louron. Cet itinéraire vous fera traverser la magnifique forêt du Lapadé sur un singletrack au milieu des sapins en enchaînant épingles et passages de racines. Vous pourrez terminer votre expérience par un passage sur l'espace ludique de Val Louron. Au départ du front de neige de la station de Val Louron, vous empruntez la liaison H qui vous amène au sommet de la forêt par une piste large mais assez physique.

Description du parcours

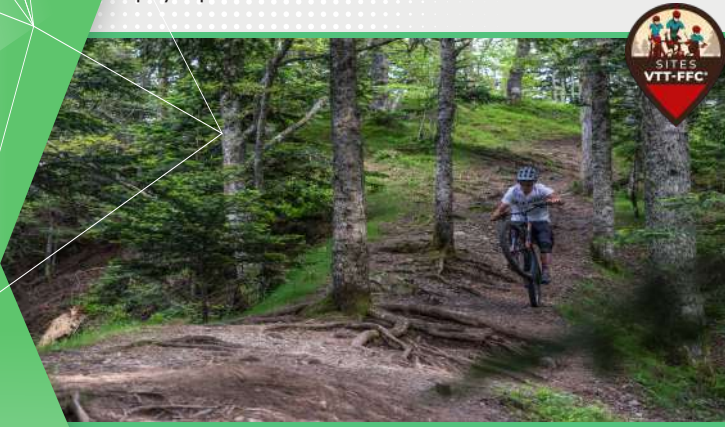


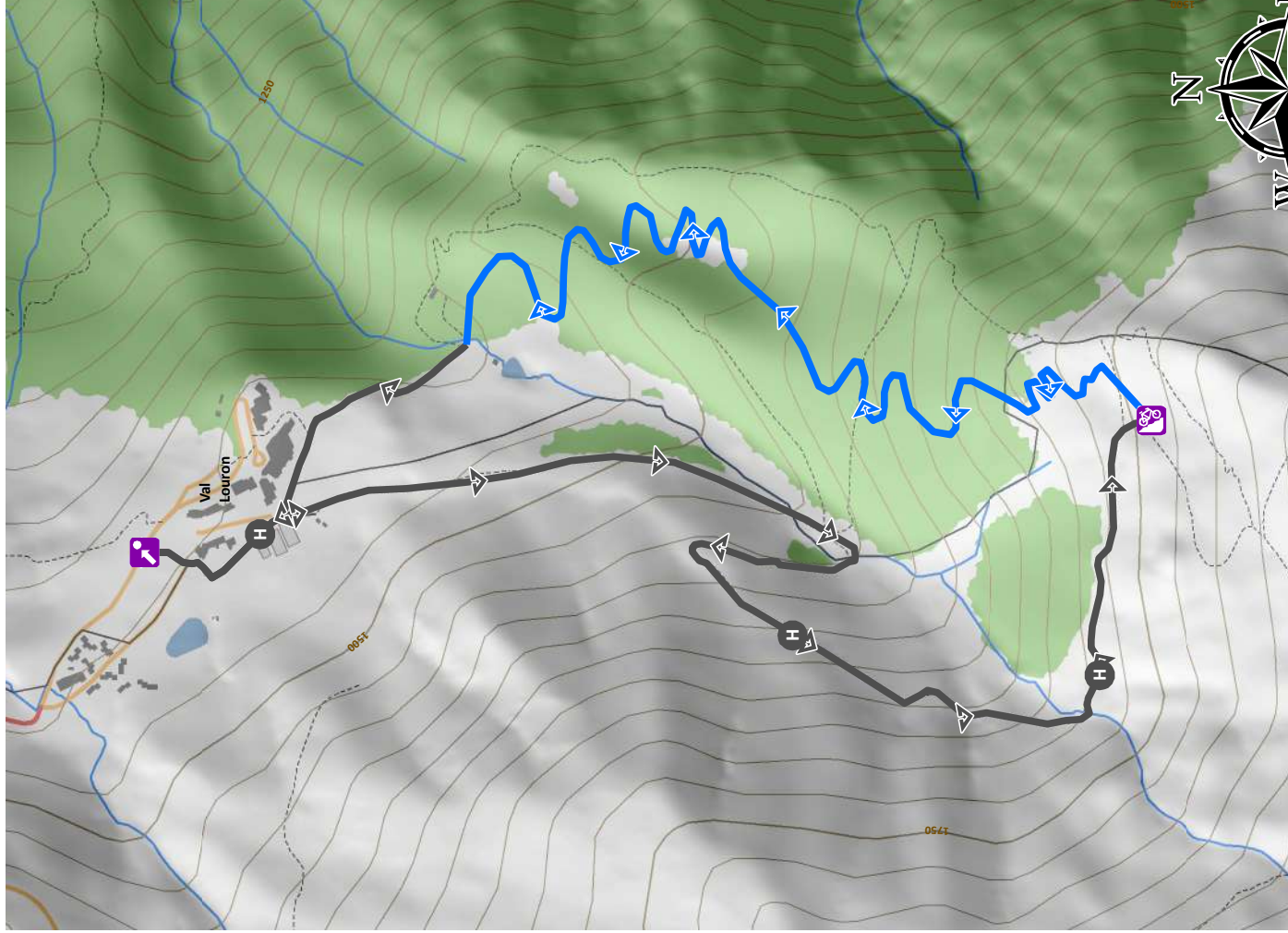
Longueur : 4,17 km
 Dénivelé négatif enduro : 355 m
 Longueur liaison : 2,95 km
 Dénivelé positif liaison : 356 m
 Estimation temps liaison : 30 min

LE BALISAGE

Les différents circuits Enduro sont repérés par des noms. Leur niveau de difficulté s'identifie par un code couleur :

très facile	facile	difficile	très difficile
NOM ENDURO	fausse route	liaison	prudence ralentir
direction			





 Point d'informations  Porte de départ
 Sources : SIVAL®, BD TOPO©IGNF® ; Production : Pyrénées Cartographie

Difficulté du parcours

-  Vert
-  Rouge
-  Bleu
-  Noir
-  Liaison

