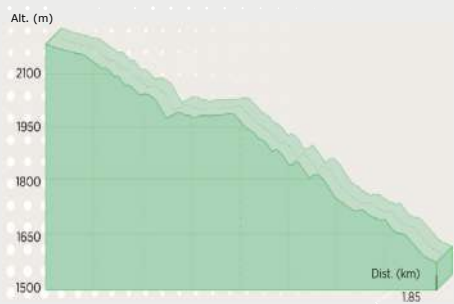




ENDURO SERIE 2018

2018 fut l'année de la première finale Enduro Serie qui s'est déroulée en Vallée du Louron. La trace qui vous est proposée est une portion de la spéciale qui se disputait au départ du sommet de la station empruntant également l'itinéraire Privilège. Enchaînez ces deux traces et vous aurez l'intégralité de notre longue spéciale de la finale de l'Enduro Serie France 2018. Vous pourrez ensuite enchaîner avec Coumaou ou Gouatou pour rentrer à Loudenvielle. Au total ce sera plus de 1400 mètres de dénivelées négatif depuis le sommet de Peyragudes, accessible avec les deux remontées mécanique Skyvall et Privilège.

Description du parcours



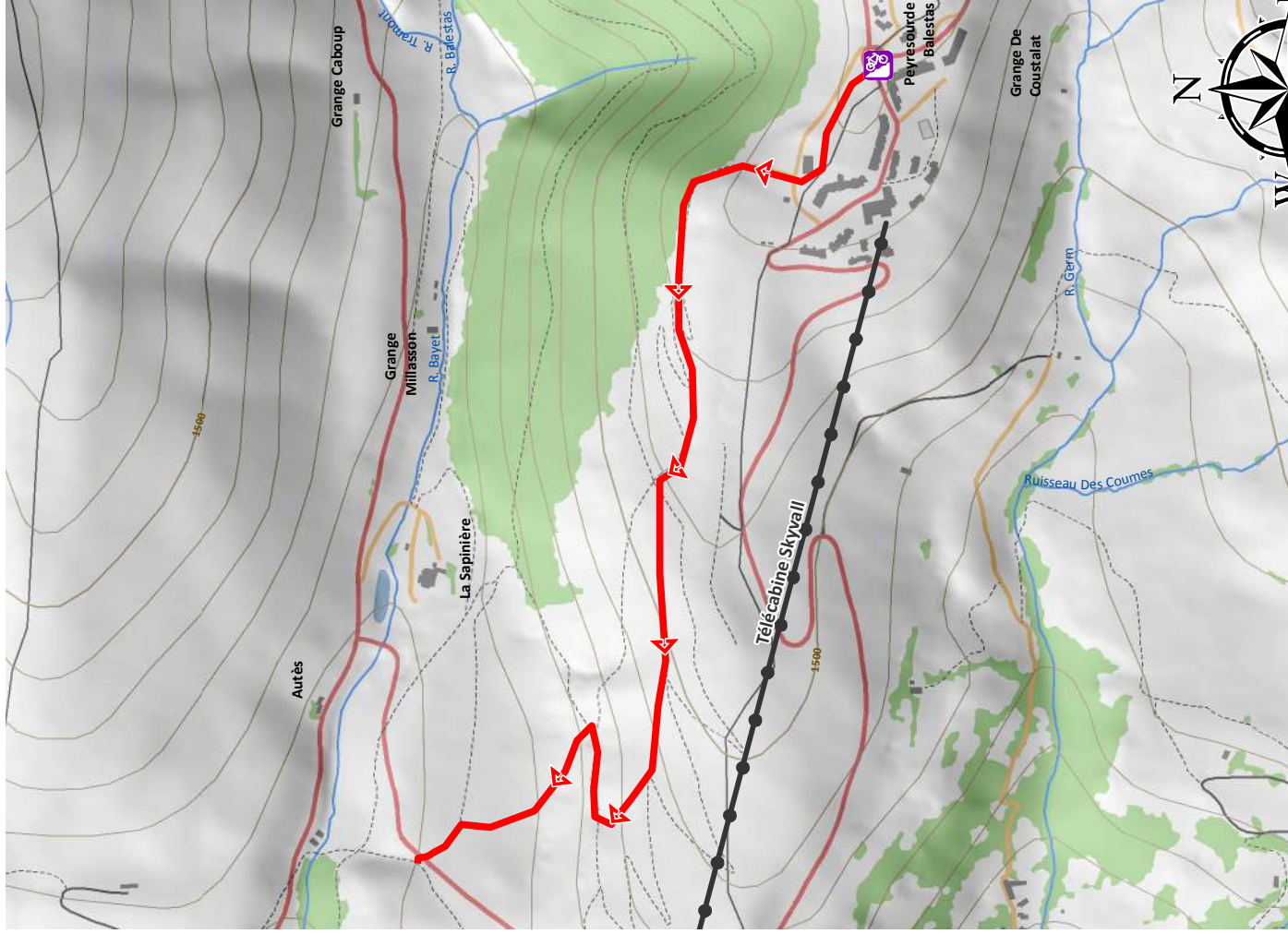
Longueur : 1,85 Km
Dénivelé négatif enduro : 231 m

LE BALISAGE

Les différents circuits Enduro sont repérés par des noms. Leur niveau de difficulté s'identifie par un code couleur :

- | | | | |
|-------------|--------------|-----------|-------------------|
| très facile | facile | difficile | très difficile |
| direction | fausse route | liaison | prudence ralentir |





0 0,125 0,25 0,5 km Miles

Point d'informations Porte de départ
 Sources : SIVAL®, BD TOPO©IGN® ; Production : Pyrénées Cartographie

Difficulté du parcours

Vert Rouge Liaison
 Bleu Noir

