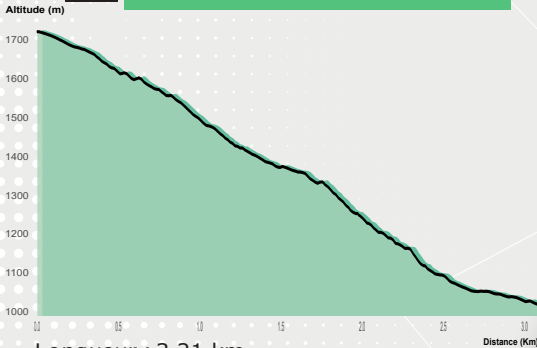




ENDURO DOLMENS

Voici une piste qui vous demandera un beau niveau tant technique que physique. Une ligne très variée qui démarre sur une zone d'estive sur les crêtes de Val Louron avant de plonger sur la magnifique forêt d'Adervielle au milieu de grands résineux. La pente augmente progressivement et vous enchainerez les virages appuyés et quelques jolis franchissements en rocher. Puis vous rentrerez dans une zone de feuillus avec un terrain qui sera changeant, jusqu'à terminer sur la zone des anciennes ardoisières de Génos. La piste est assez large et vous offre des variantes de trajectoires pour ravir tout les types de pilotage. Vous l'avez compris, cette spéciale Enduro va devenir une référence sur notre espace VTT de par sa longueur et son niveau technique ! Pour accéder au départ vous pourrez emprunter la liaison K depuis Val Louron vous conduisant au col d'Azet par la route. Puis vous bifurquerez sur la piste à droite, dépasserez le relai pour arriver enfin à un amoncellement rocheux ressemblant de très près à des Dolmens...

Description du parcours



Longueur : 3,21 km
 Dénivelé négatif enduro : 736 m
 Longueur liaison : 3,7 km
 Dénivelé positif liaison : 272 m
 Estimation temps liaison : 50 min

LE BALISAGE

Les différents circuits Enduro sont repérés par des noms. Leur niveau de difficulté s'identifie par un code couleur :

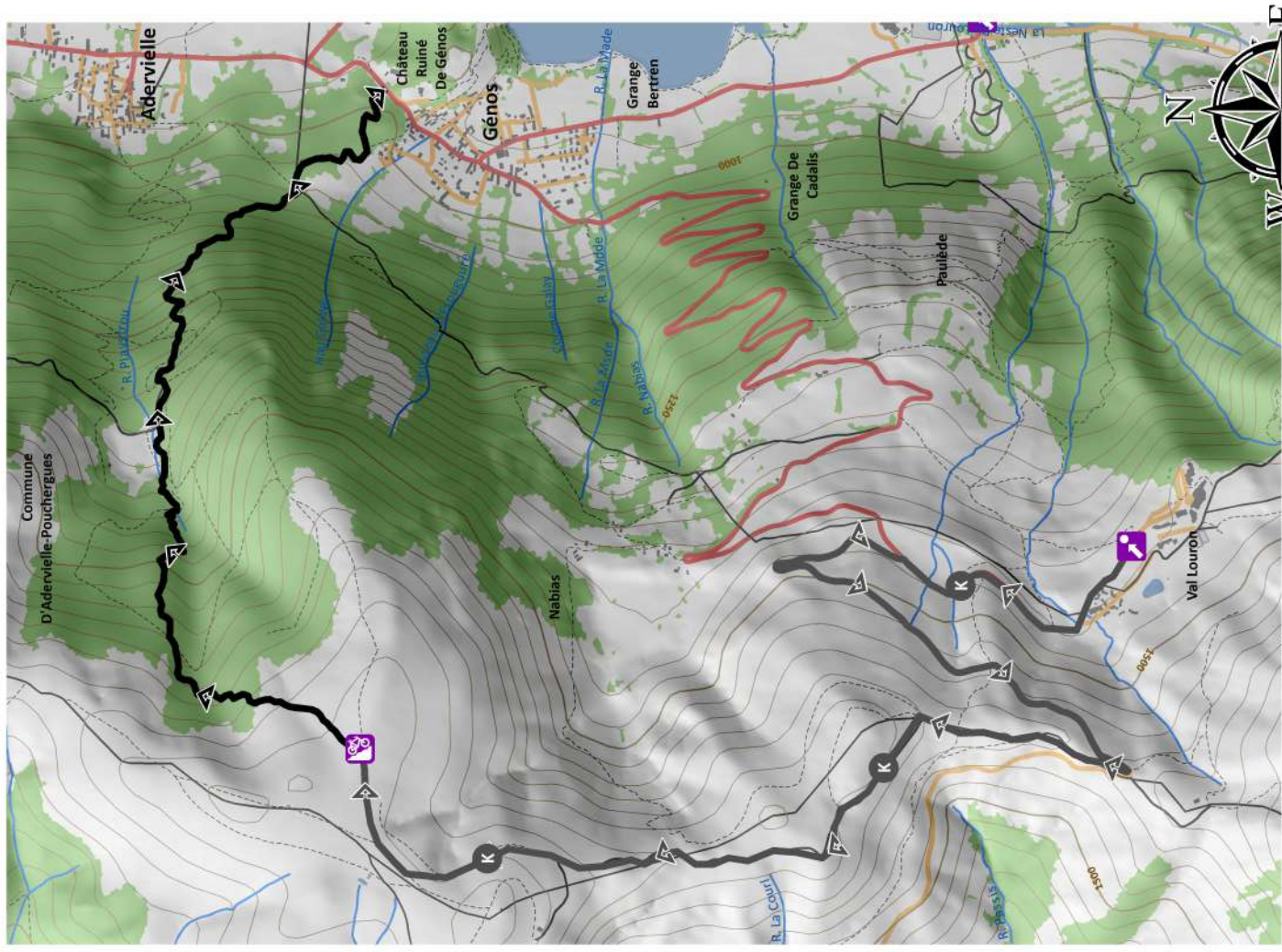


direction fausse route liaison prudence ralentir








Règles de priorités





0 0,25 0,5 1 Km

Difficulté du parcours

-  Vert
-  Rouge
-  Bleu
-  Noir
-  Liaison

 Point d'informations  Porte de départ

Sources : SIVAL®, BD TOPOIGNF® ; Production : Pyrénées Cartographie