

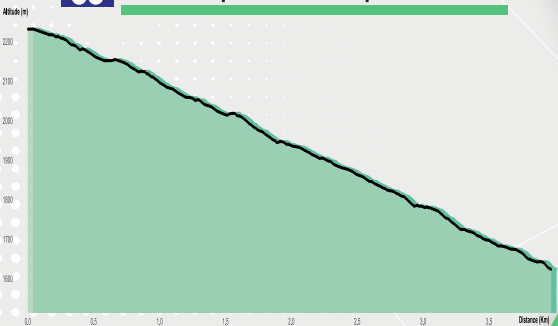
DECOUVREZ NOTRE APPLICATION:



ENDURO MAGIC LINE

Le nom de cette piste n'est pas usurpé ! Tout au long de cette piste de 4 km vous pourrez passer un moment inoubliable. Une vue imprenable sur la station de Peyragudes et la Vallée du Louron vous offrira tout d'abord un cadre exceptionnel. Coté vélo cette piste a été conçue comme un grand manège VTT accessible pour tous ! Tout au long de la piste qui se déroule principalement sous le télésiège Privilège, vous découvrirez des virages relevés, des mouvements de terrains à l'image d'une pumptrack en pleine montagne ! Et pour ceux qui veulent prendre le temps de profiter, des aires d'arrêt et de repos ont été aménagées pour profiter des points de vues ! A l'arrivée sur le front de neige de Peyragudes, c'est certain, vous n'aurez qu'une chose à l'esprit : rembarquer sur le Privilège pour recommencer cette piste !

Description du parcours



Longueur : 3,97 Km
Dénivelé négatif enduro : 637 m

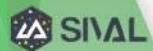
LE BALISAGE

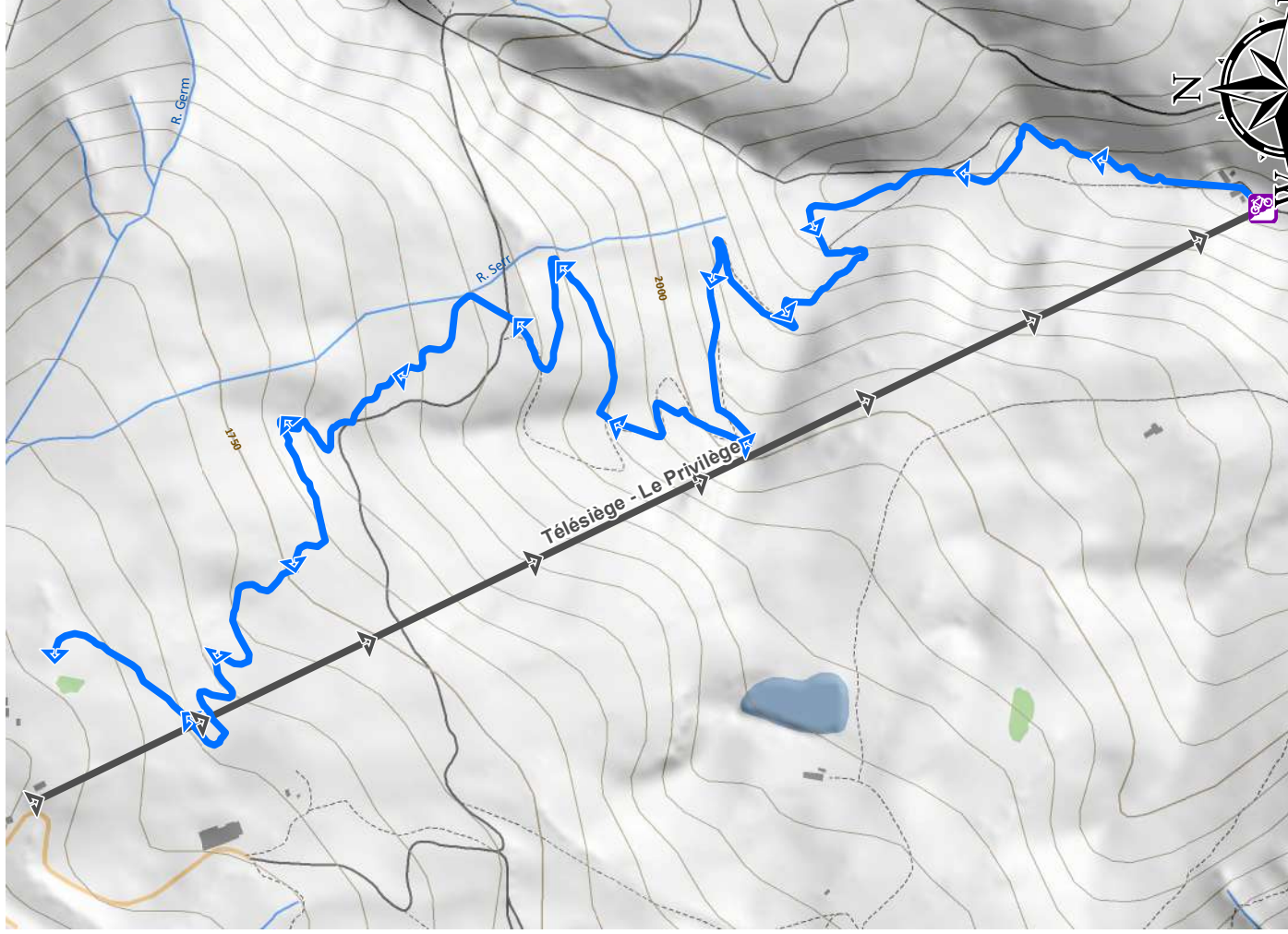
Les différents circuits Enduro sont repérés par des noms. Leur niveau de difficulté s'identifie par un code couleur :

- très facile
- facile
- difficile
- très difficile
- NDM ENDURO
- fausse route
- liaison
- prudence ralentir



Règles de priorités



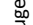





0 0,125 0,25 0,5 km

0 0,125 0,25 0,5 Miles

Difficulté du parcours

-  Vert
-  Rouge
-  Bleu
-  Noir
-  Liaison

 Point d'informations  Porte de départ

Sources : SIVAL®, BD TOPO©IGNF® ; Production : Pyrénées Cartographie